

# 「数字で見る沖リハ病院」

臨床指標2022

(2022年4月～2023年3月)

# 退院患者数

延べ人数

年間：**1,169**件

- 回復期病棟：991件
- 精神科病棟：178件

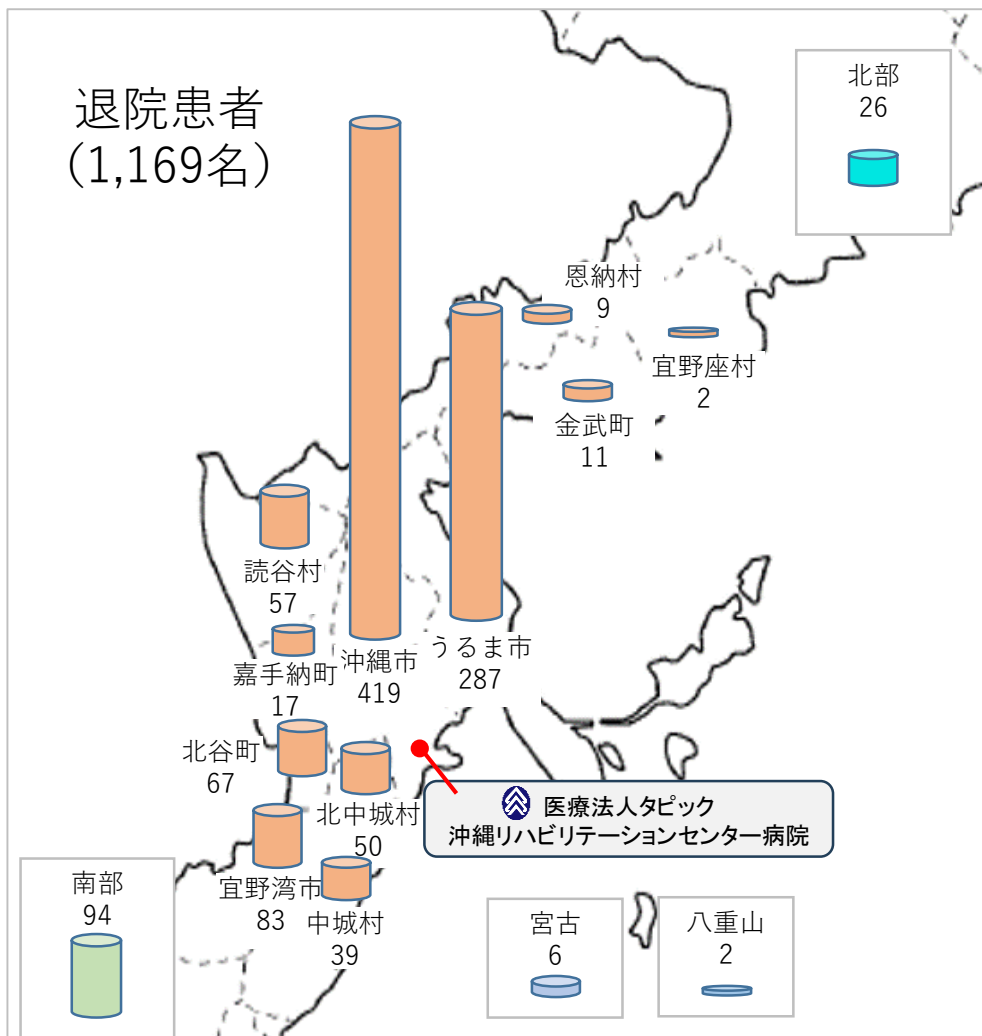
# 外来患者数

延べ人数

年間：**59,069**件

1日：**242**件 (平均)

# 患者住所



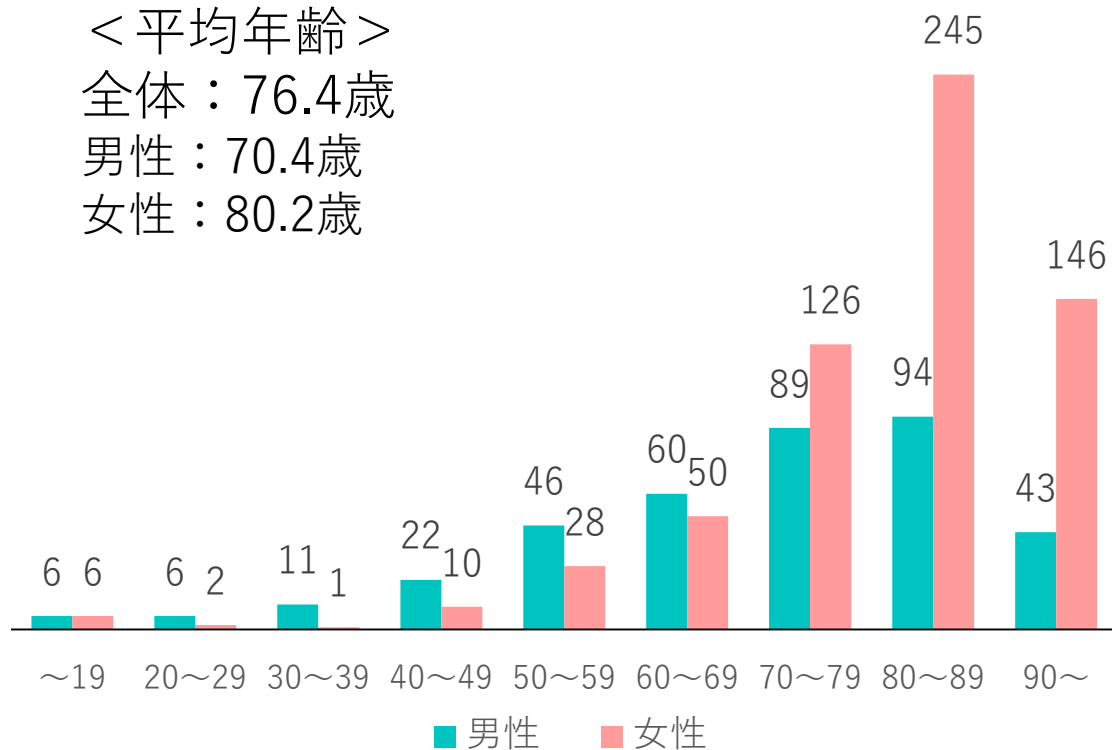
【医療法による二次医療圏に基づいた区域の分類】

住所	住所別患者数 (沖縄県)	回復期病棟	精神科病棟	全体		
県内	北部	国頭村	2	-	2	
		東村	2	-	2	
		大宜味村	2	-	2	
		名護市	11	4	15	
		本部町	2	-	2	
		伊江村	2	-	2	
	中部	伊是名村	1	-	1	
		宜野座村	2	-	2	
		恩納村	9	-	9	
		金武町	6	5	11	
		読谷村	51	6	57	
		うるま市	261	26	287	
		沖縄市	369	50	419	
		嘉手納町	16	1	17	
		北谷町	64	3	67	
		北中城村	47	3	50	
		宜野湾市	44	39	83	
		中城村	34	5	39	
		南部	浦添市	11	7	18
			西原町	11	2	13
	那覇市		22	16	38	
	南風原町		3	-	3	
	与那原町		5	1	6	
	南城市		4	-	4	
	糸満市		2	6	8	
	八重瀬町		1	1	2	
久米島町	-		2	2		
宮古	宮古島市		6	-	6	
八重山	石垣市	1	1	2		

# 平均年齢（退院患者）

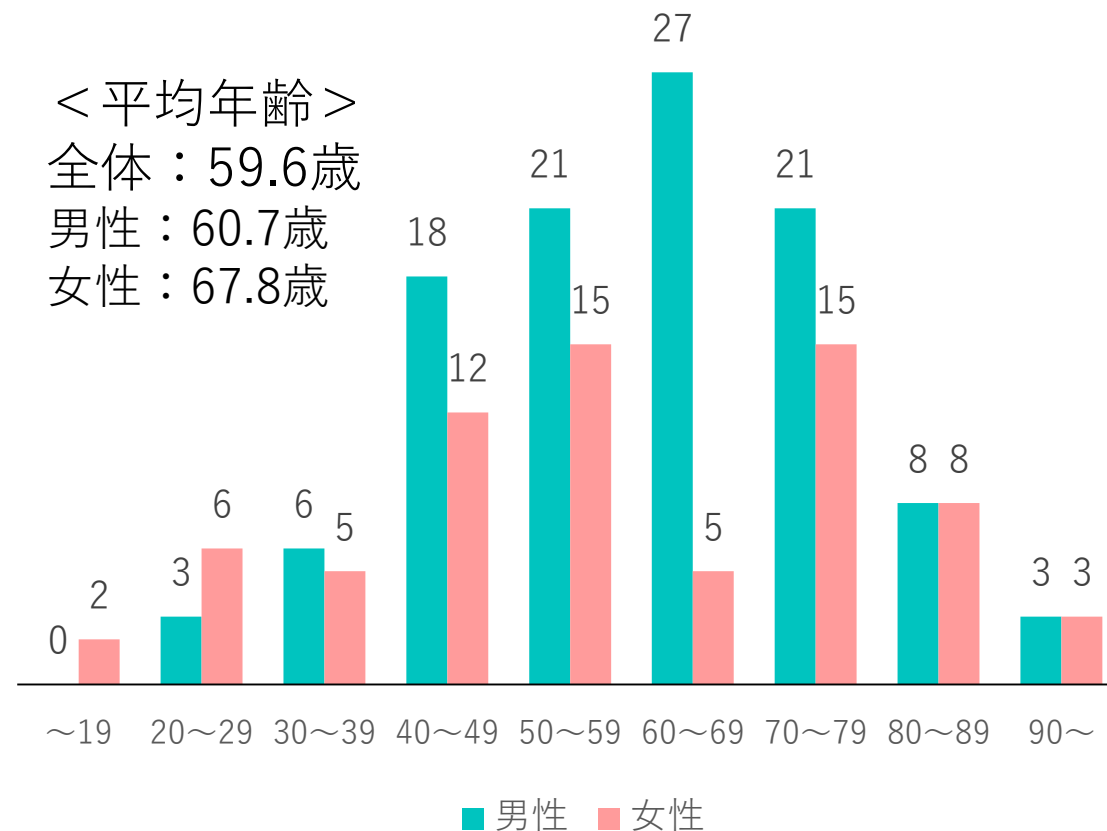
## 回復期リハ病棟

<平均年齢>  
全体：76.4歳  
男性：70.4歳  
女性：80.2歳



## 精神科病棟

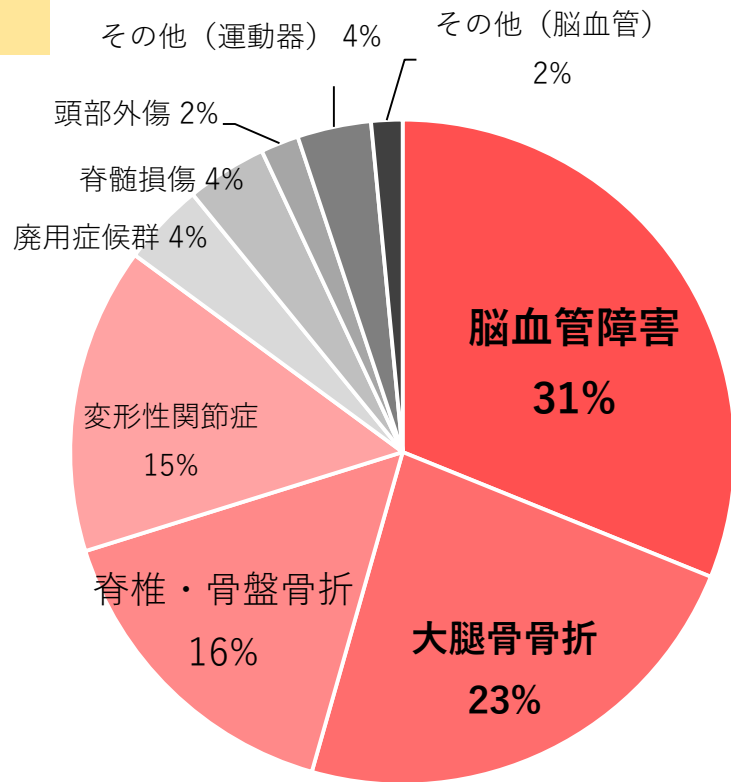
<平均年齢>  
全体：59.6歳  
男性：60.7歳  
女性：67.8歳



# 疾患別割合（退院患者）

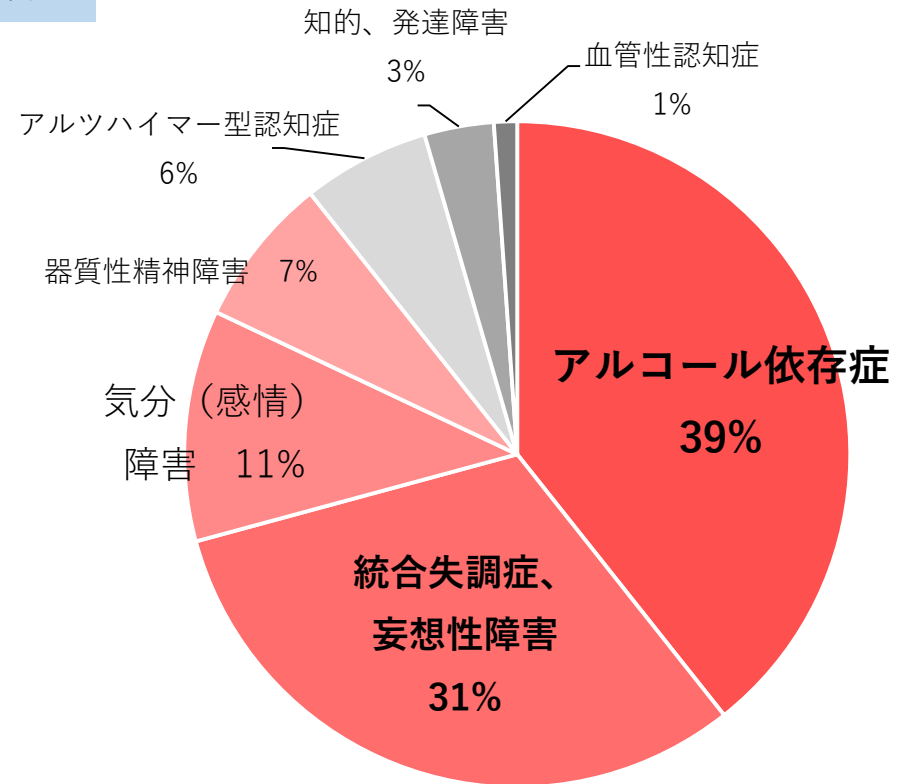
## 回復期リハ病棟

919名



## 精神科病棟

178名



※回復期対象外を除く

※その他（運動器）の内訳：腰部脊柱管狭窄症の術後、人工股関節周囲骨折の術後など

※その他（脳血管）の内訳：脳症、腫瘍、下肢糖尿病性壊死、ギラン・バレー症候群など

# 平均在院日数

## 回復期リハ病棟

70.6日

(全国平均：70.5日)

※回復期対象外を除く

【回復期リハ病棟】リハビリ疾患分類	平均在院日数
脳血管	95.8
運動器	54.3
廃用	64.7

## 精神科病棟

130.3日

(全国平均：276.7日)

(沖縄県平均：249.6日)

【精神科病棟】疾患分類	平均在院日数
アルコール依存症	42.7
統合失調症、妄想性障害	265.4
気分（感情）障害	64.4
器質性精神障害	119.2
アルツハイマー型認知症	141.3
知的・発達障害	138.7
血管性認知症	61.0

# 回復期リハビリテーション入院料・実績

沖縄リハビリテーションセンター病院

回復期リハ  
入院料1

実績指数  
40以上

回復期リハ  
入院料2

【実績部分】

重症患者割合：4割以上  
在宅復帰率：7割以上

重症者の日常生活機能評価4点  
(FIM16点) 以上改善：3割以上

【基本部分】

看護職配置：13対1（看護師7割以上）  
PT3名、OT2名、ST1名  
社会福祉士1名など

回復期リハ  
入院料3

実績指数  
35以上

回復期リハ  
入院料4

【実績部分】

重症患者割合：3割以上  
在宅復帰率：7割以上

重症者の日常生活機能評価3点  
(FIM12点) 以上改善：3割以上

【基本部分】

看護職配置：15対1（看護師4割以上）、PT2名、OT1名など

回復期リハ  
入院料5

# 重症者の割合

46.1%

※回復期対象外を除く

- 回復期リハビリテーション病棟入院料1  
基準値：40%以上

※ 「重症者割合」とは、施設基準の要件となっており、日常生活機能評価で10点以上ある方の割合です。

# 重症者の改善率

73.8%

※回復期対象外を除く

- 回復期リハビリテーション病棟入院料1  
基準値：30%以上

※ 「重症者改善率」とは、施設基準の要件となっており、重症者が退院時に日常生活機能評価で4点以上改善された方の割合です。



# 在宅復帰率

90.1%

※回復期対象外を除く

(全国平均：77.9%)

自宅復帰率：79.6% (全国平均：66.0%)

- 回復期リハビリテーション病棟入院料1  
基準値：70%以上

※ 「在宅復帰率」とは、施設基準の要件となっており、退院患者全体のうち“自宅”や“高齢者住宅”等へ退院された方の割合です。

# 実績指数

57.8

※回復期対象外・除外者を除く

(全国平均：45.3)

- 回復期リハビリテーション病棟入院料1  
基準値：40以上

※ 「実績指数」とは、リハビリテーション提供により、対象者の状態がどの程度改善したかを示す数値です。

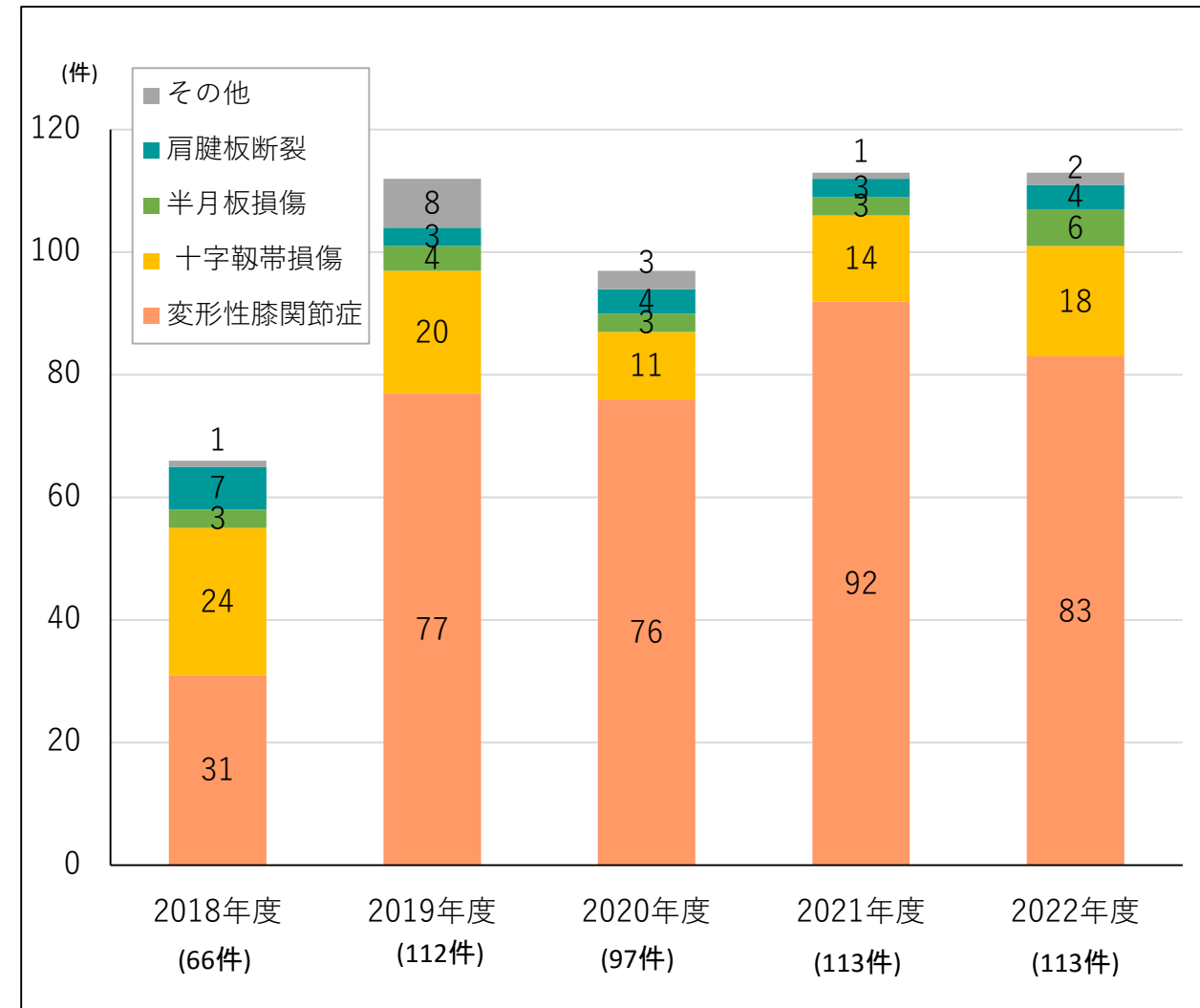
# 手術件数

# 113件/年

- 平均年齢：63.6歳
- 最年少：14歳
- 最高齢：91歳

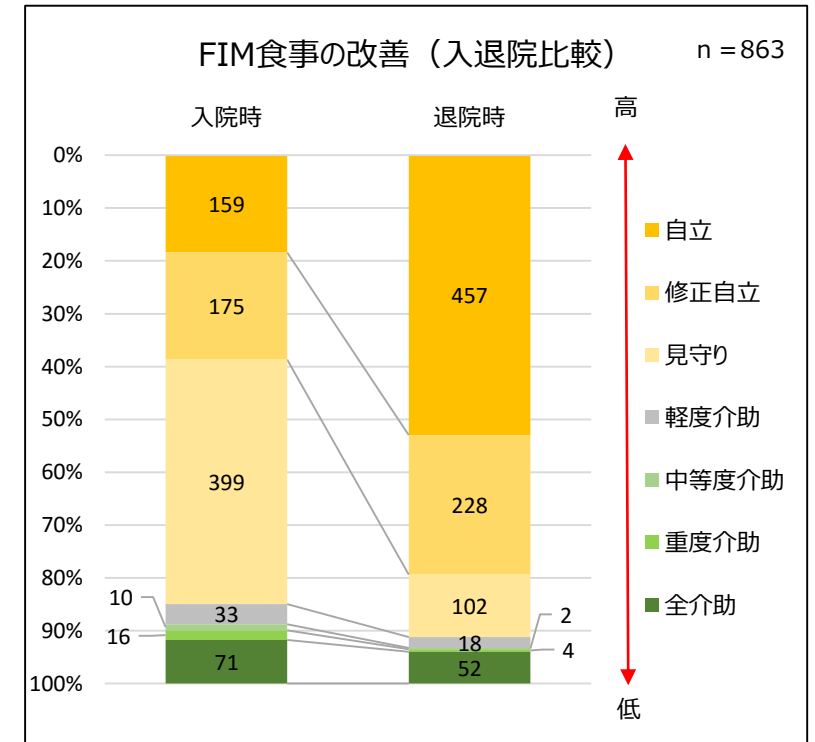
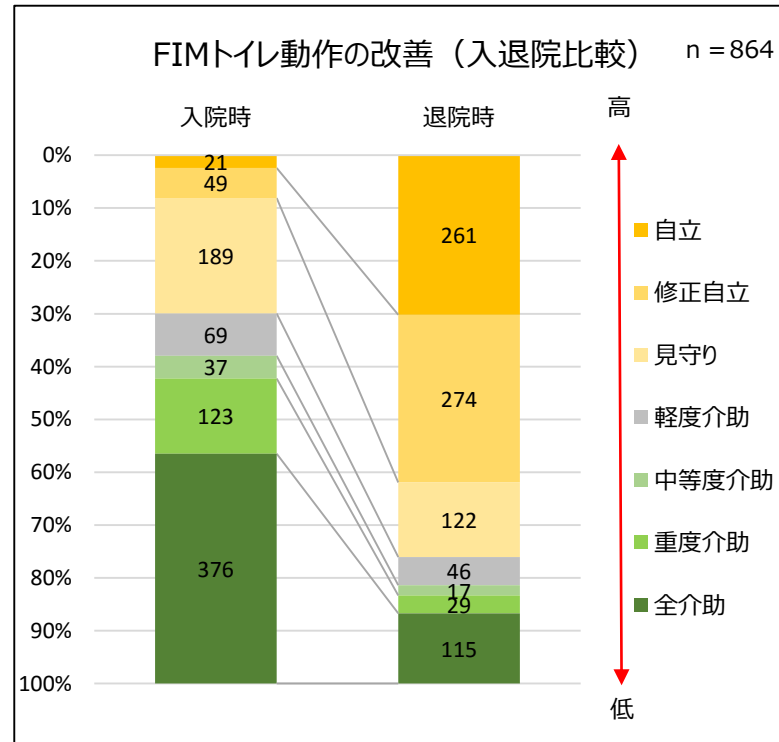
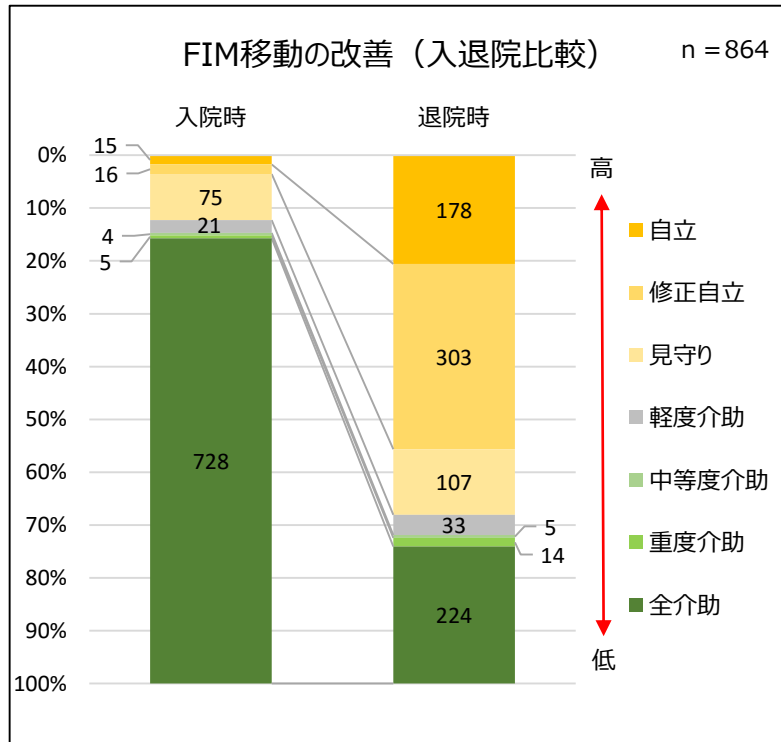
## 2022年度 術式別件数

変形性膝関節症		十字靭帯損傷	半月板損傷		肩腱板断裂	その他
人工関節全置換(TKA)	人工関節単顆置換(UKA)	関節鏡下靭帯断裂形成手術(十字靭帯)	縫合	切除	関節鏡下肩腱板断裂手術(簡単)	
68	15	18	4	2	4	2



# 日常生活動作の改善

※使用可能なデータを用いて集計しているため、全退院患者数ではありません。



【FIM = Functional Independence Measure（機能的自立度評価法）】

- 自立：自分で行うことができる
- 修正自立：手すりや道具などを用いて自分で行う
- 見守り：介助者による見守り・声掛けが必要
- 軽度介助：ほぼ自分で動作可能
- 中等度介助：半分くらいの動作に介助が必要
- 重度介助：ほとんどの動作で介助が必要
- 全介助：全ての動作に介助が必要

# リハビリテーション実施時間

2時間05分

※患者1人1日あたり

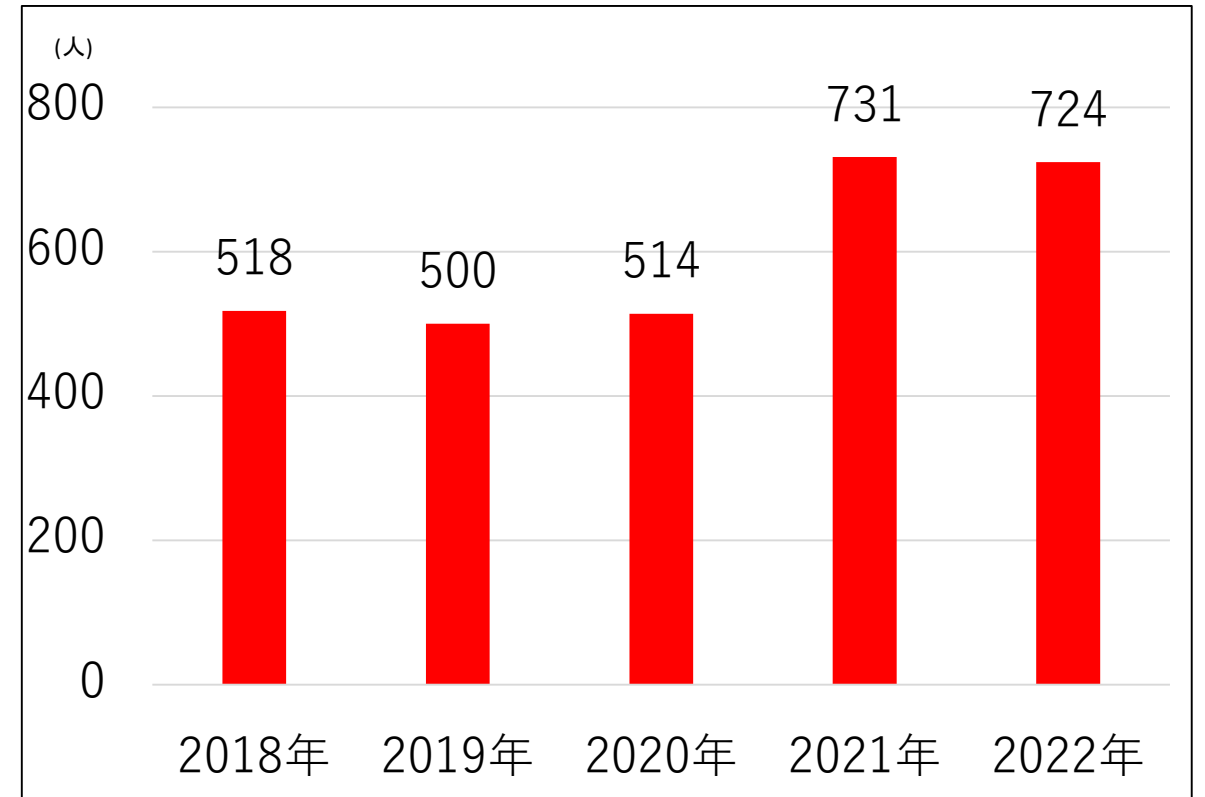
※平均6.3単位（全国平均6.3単位）

- 脳血管 : 実施時間 2時間21分（平均7.1単位）
- 運動器 : 実施時間 1時間50分（平均5.5単位）
- 廃用症候群 : 実施時間 1時間46分（平均5.3単位）

# 職員数

724名

※2022年4月



※2021年2月から精神科病棟（4病棟）が加わり、職員数が増加。